

# Fa'atāma'ia nofoaga o namu o lo o fe'avea'ia le dengue fiva



- 'Ave 'ese ma tia'i 'ese uma atigi pa'u, pe tipi ni pū ia aua ne'i to'a ai le vai; fa'atumu i ni palapala pe 'ā fa'aaogā e totō ai la'au



- Fa'apūpū pakete pe teu i se nofoaga e lē timu'ia; fa'apū le pito i lalo o le pakete pe 'ā fa'aaogā e totō ai la'au



- Fa'afaō atigi kalone, pe teu i se nofoaga e lē timu'ia; ufiufi uma kalone o lo o fa'atali ai le suāvai timu i se 'ie mamā



- Teu uma tapoleni i se nofoaga e lē timu'ia; fa'amau fa'alelei le tapoleni pe fa'apūpū ia aua ne'i to'a ai le vai



- Fa'atumu pūpū o poloka sima, pā piliki, ma pou u'amea
- 'Ave 'ese ma tia'i uma meāfale leaga fa'apea fo'i atigi ta'avale leaga ua ta'atia solo



- Fa'atumu pūpū o la'au i ni palapala pe tipi ese ia aua ne'i to'a ai le vai
- Ta'e, tanu, pe susunu ipu popo, pe fa'afaō

- Tia'i uma pakete aisa kulimi, ipu pepa, ipu inu, atigi apa, ma isi mea e pei ona tolaulau atu i luga i totonu o le lapisi



- Fa'afaō va'a e le o fa'aaogā, pe se'i le momono, fa'apulou, pe teu i se nofoaga e le timu'ia



- Teu apa ato fale i se nofoaga e le timu'ia, fa'atū pe fa'atafa i luga ia aua ne'i to'a ai le vai



- Sui ma fa'amamā ipu inu o ta'ifau, mea i tuā 'olō, ma isi manu i aso uma

- Fa'aaogā teu fai i totonu o pakete ua uma ona fa'apūpū, ma tia'i ese uma fugālā'au ua mamae ma fa'amamā ipu tu'u teu pe 'ā uma ona fa'aaogā



- O nofoaga e le mafai ona fa'aalu 'ese le suāvai, e mafai ona fui i le paluga o le sefulu sipuni fasi moli fulu ipu i le tasi kalone vai



- Sasa i lalo ma 'ave 'ese vao o lo o nonofo ai namu matutua ma e ono punitia ai nofoaga e fanafanau ai namu

Mo ni isi fa'amatalaga fa'afeso'ota'i le Matagaluega o le Soifua Malōlōina Lautele o Amerika Samoa i le telefoni 633-4627 po o le 633-4606

# Fa'amuta le dengue fiva e ala i le fa'atāma'ia o le pogai



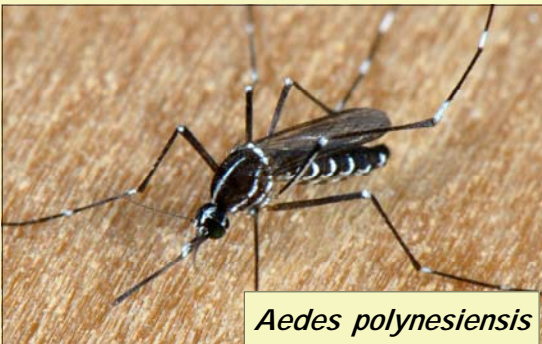
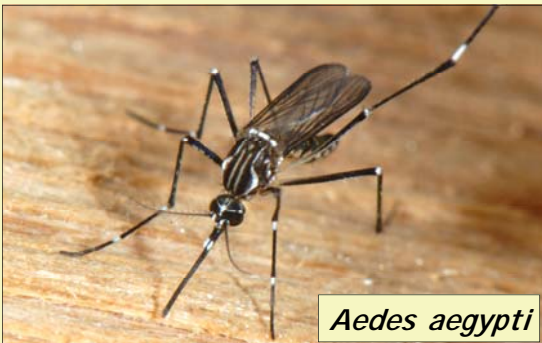
## Fa'atāma'ia nofoaga e fanafanau ai namu



# O namu o lo o fe'avea'ia le dengue fiva e fanafanau ma ola i mea o lo o to'a ai le vai

## Namu o lo o fe'avea'ia le dengue fiva

- O le dengue fiva, e mafua mai vairusi o lo o fe'avea'ia e na o ni ituaiga namu e lua.
- O ni foliga va'aia e iloa ai ua afaina le tagata i le dengue fiva e pei o le fiva maualuga, tīgā o le ulu, tino gagase ma le tīgā o le so'oga o ivi, fa'asuati, pata o le tino, ma le tīgā o mata. O le dengue hemorrhagic fiva o se tulaga mata'utia tele, ma e ona uma ai le soifua.
- O ituaiga namu e lua e igoa ia *Aedes aegypti* ma *Aedes polynesiensis*, o namu nei o lo o fe'avea'ia le dengue fiva itotonu o Amerika Samoa. E na o le ao lava e mafai ai e namu ia ona ū le tagata.



## Fa'asologa o le olaga o le namu

- O le olaga o le namu ae le'i o'o i le tulaga e aveva ma namu matua, e nofo ma ola i mea o lo o to'a ai le vai.
- O le vaega fo'i lea e ta'ua o le tugatuga, ma e ola i le vai to'a ma tutupu se'i o'o i le isi tulaga e ta'ua o le piupa. Pe a ma ni aso, ona tutupu pea ma fa'asolo atu i le tulaga e aveva ai ma namu matua.
- O namu ia o lo o fe'avea'ia le dengue fiva, e le mafai ona nofo ma tutupu i mea o lo o tafe ai le vai e pei o vaitafe ma le sami, ma e seāseā e mau i nofoaga e pei o vaivai, fa-talo, apa inu ma atigi fagu.

### Tugatuga



# Nofoaga tāua o lo o tutupu mai ai namu o lo o fe'avea'ia le dengue fiva

## Nofoaga o lo o fanafanau ai namu

- Atigi pa'u e le toe fa'aaogā, atigi pa'u i luga o fale, atigi pa'u e fa'aaogā e puipui ai la'au
- Pakete, fa'apea fo'i pakete o lo o fa'aaogā e totō ai la'au
- Atigi kalone u'amea/u'uga
- Meāfale e le toe fa'aaogā e pei o pusa aisa, ma ipu fale tā'ele
- Tapoleni po o kapeta
- Pakete aisa kulimi, atigi apa, ipu pepa, ma isi mea fa'apena
- Va'a e le o fa'aaogā po o atigi ta'avale leaga
- Pou u'amea ma pūpū i luga o poloka simā
- I pu popo
- Pūpū i totonu o la'au

